

# Artemis

FUSIÓN (US-MRI) Y NAVEGACIÓN  
PARA BIOPSIA DE PRÓSTATA

*Navegación*

*Grabación*

*Orientación*

*Reproducibilidad*

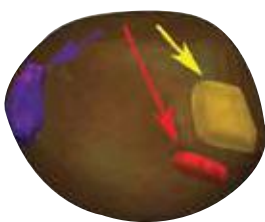


**GRUPO**  
**CRYO**



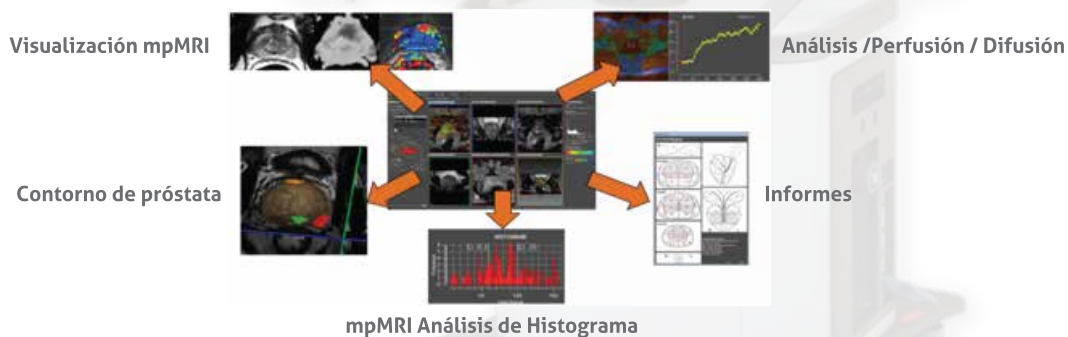
### INFORMACIÓN DEL SISTEMA

**ARTEMIS** es un sistema para fusión y navegación de imágenes en biopsia de próstata que permite:

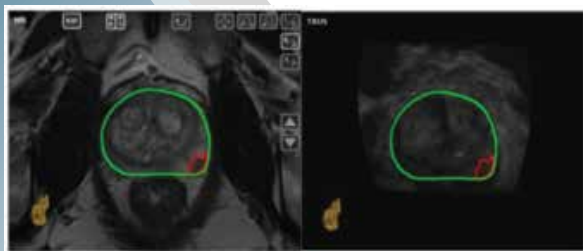


- Visualización 3D DICOM
- Perfluación - Análisis de difusión
- Análisis de Histograma de la Imagen
- Flujo de trabajo fácil y eficiente
- Conversión automática de imagen 2D a 3D
- Precisión de la orientación

Trabaja con un software que funciona como un poderoso visor mpMRI DICOM que permite a los **radiólogos** y **urólogos**, identificar y confirmar posibles lesiones vistas por Resonancia Magnética prostática en la biopsia ultra selectiva. También permite hacer un cálculo avanzado para confirmar la clasificación de las lesiones. El sistema permite leer múltiples ubicaciones en resonancia magnética y se puedan marcar las regiones de interés para realizar adecuadamente una biopsia ultra selectiva.



### MODALIDAD MÚLTIPLE DE FUSIÓN DE IMÁGENES



MRI

Ultrasonido

- Admite PET / CT / MRI / US Fusión automática elástica y rígida
  - Viable hacerse con o sin bobina endo rectal
- Acepta todos los escáneres y protocolos MR de 1.5T ó 3.0T
  - Trabaja con informes y reporte PIRADS

## INFORMACIÓN DEL SISTEMA

- Biopsia dirigida por resonancia magnética / ultrasonido
- Compensación de movimiento del paciente gracias a su brazo semi robótico
- Plan de biopsia con plantillas personalizadas
- Fácil calibración
- Visualización de aguja en 3D y registro histórico de cada cilindro obtenido en la toma de biopsia
- Navegación semi robótica 3D para orientación prospectiva gracias al brazo integrado
- Informes detallados que incluyen núcleos de biopsia previos (en su caso)



## BENEFICIOS

### Clínico

- Reduce en un 98% los falsos negativos
- Evita errores de biopsia a mano alzada
- Detección temprana de tumores malignos
- Identifica lesiones anteriores
- Vigilancia activa y útil para terapia focal (CRYO / NANOKNIFE)

### Financiero

- Reduce costos y suministros innecesarios durante la biopsia
- Beneficios por la detección temprana de CaP

### Operacional

- Configuración rápida y flujo de trabajo intuitivo
- Sin suministros de aguja a base de sensor electro magnético
- No requiere una sala dedicada para su realización
- Transferencia de datos a través de USB, DVD, red o nube
- Compatible con todos los sistemas MRI/US

## INFORMACIÓN DEL SISTEMA

- Sistema Touch screen
- Microsoft Windows Profesional 7.64 bits
- Seguidor mecánico para la sonda TRUS
- Pedal desmontable
- Mouse ergonómico
- Brazo Semi Robótico



Inovación Líder en  
Imágenes Médicas

*Damos servicio a las principales ciudades del país.*

*Se ofrece servicio de renta por evento (servicio integral)*

*Contamos con paquetes completos*

*Es pagada por todos los seguros de gastos médicos mayores*



**Distribuidor  
Exclusivo  
en México**

**CALL CENTER 800 080 2797**

**[www.artemis.com.mx](http://www.artemis.com.mx)**